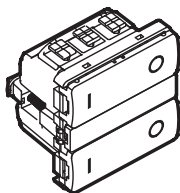
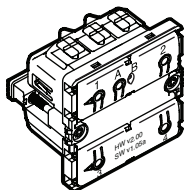


by **Schneider Electric**

LK IHC® Wireless Relæ Kombi Allround



505D6513



505D0513

A: 0=uden afdækning, 5=grå, 6=hvid, 8=koksgrå

For din sikkerhed



FARE

Der kan være risiko for alvorlig skade på ejendom og personskaade, for eksempel fra brand eller elektrisk stød på grund af forkert elektrisk installation. En sikker elektrisk installation kræver viden på følgende områder:

- Udførelse af el-installationer
- Tilslutning af elektriske apparater
- Udlægning af elektriske kabler

Disse færdigheder haves normalt kun af fagfolk, der er uddannet inden for el-installationer. Såfremt disse ikke er opfyldt eller ignoreres, vil du alene være ansvarlig for enhver skade på ejendom eller personskaade.

Anvendelse

LK IHC Wireless Relæ Kombi Allround anvendes, hvor der ønskes et wireless betjeningstryk kombineret med en tænd/sluk udgang, som kan fjernbetjenes. Enheden kan anvendes sammen med IHC Wireless "Stand-alone" system og IHC Control. Allround relæet er velegnet til de fleste almindelige belastninger i boliger herunder LED/CFL sparepærer (op til 100 W i alt).

Konstruktion

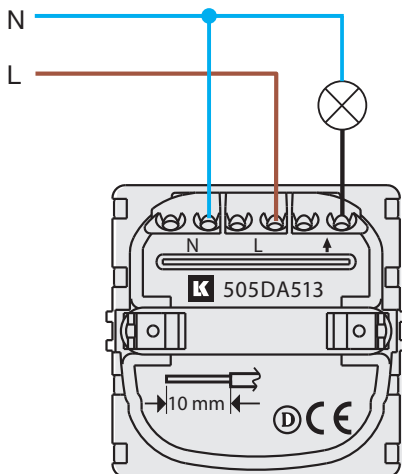
Kombienheden består af en sender og en modtager med relæudgang. Den har tilslutning for fase, nul og mellemledning.

Ved strømafbrydelse husker kombienheden sin tændt/slukket-tilstand, og indtager samme tilstand når spændingen indkobles igen.

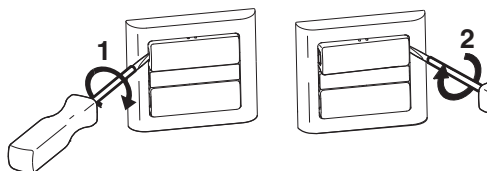
Se forskel på allround og ikke-allround model

under frontafdækningen. På allround står der "4A" og på ikke-allround står der "6A".

Fortrådning



Programmering



For at programmere kombienheden skal tangenten først fjernes. Dette gøres ved forsigtigt at indsætte en skruetrækker eller lignende i henholdsvis venstre og højre side og vrikke/vippe indtil tangenten løsnes i siderne. Herefter fjernes tangenten, og man får adgang til knapper og lysdiode til brug for programmering.

Kombienheden skal være tilsluttet spænding for at kunne programmeres, men behøver ikke at være tilsluttet belastning.

Fremgangsmåden ved programmeringen af kombienheden er den samme som for andre IHC Wireless enheder, og fremgår af fællesvejledningen for IHC Wireless.

Såfremt kombienheden skal bruges med IHC Control, indsættes enheden som komponent i IHC Visual og linkes. Ved linkningen slettes tidligere programmering.

Nødvendig tilbehør

Til indsats uden tangenter skal der købes tangenter, for at enheden kan fungere.

Tekniske data

Strømforsyning	230 V AC/50 Hz
Egetforbrug	Maks. 2 W ved fuld last
Standby	0,3 W
Min. belastning	Ingen
Belastninger	
Mærkeeffekt	920 W (4 A)
Glødelamper	920 W
Lysstofrør	2x36 VA
Lavenergi	
CFL sparepærer	100 W
LED	100 W
Halogenlamper	
230 V	920 W
12 V	230 VA
Motordrift	Nej
Tilslutninger	Fase, nul, mellemledning
Terminaler	Skrueløse terminaler, maks. 2x2,5 mm ²
Frekvens	868 MHz
Driftstemperatur	-5 °C til +35 °C
Luftfugtighed	20-95% RH, ikke kondenserende
Forsikring	Maks.13 A
Kapslingsklasse	IP20
Modulstørrelse	1 M FUGA
Direktiver	Se online katalog
Standarder	Se online katalog
Godkendelse	DEMKO

Lauritz Knudsen

Schneider Electric Danmark A/S · Lautreupvang 1 ·
2750 Ballerup · Telefon 88 30 20 00 · www.lk.dk