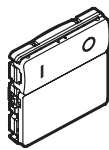
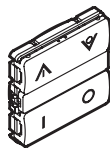


by **Schneider Electric**

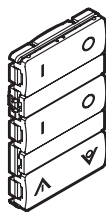
LK IHC® Wireless Batteritryk LK FUGA®



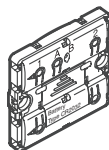
505DA001



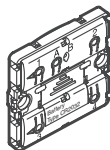
505DA002



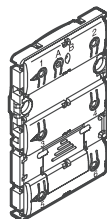
505DA003



505D0001



505D0002



505D0003

A: 0=uden afdækning, 5=grå, 6=hvid, 8=koksgrå



FARE

Livsfare - Risiko for elektrisk stød.

Arbejde på elnettet må kun udføres af autoriseret elinstallatør, se venligst de ländespecifikke regler.

Arbejde på elnettet er f.eks. nødvendig hvis:

- du monterer enheden i en planmonteret dase med 230 V kabler tilsluttet.
- en eksisterende afbryder/stikkontakt kombination skal demonteres.

Anvendelse

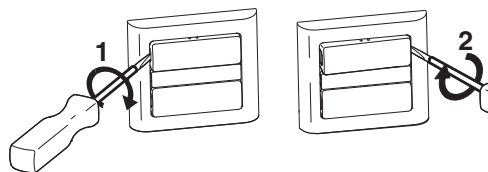
LK IHC® Wireless batteritryk anvendes til trådløs fjernbetjening af lamper og andet elektrisk udstyr. Batteritrykket kan ved hjælp af simpel programmering kobles sammen med komponenter i et IHC Wireless "stand-alone" system. Hvis der ønskes en mere avanceret programmering, kan batteritrykket anvendes sammen med IHC Control, hvor det kobles til IHC Controlleren.

Batteritrykket kan monteres i dase eller direkte på væg med træskruer. Alternativt kan trykket monteres med IHC Wireless klæbebepuder på f.eks. glas eller møbler.

Konstruktion

Batteritrykket's tangenter kan aktiveres i begge sider. For at få adgang til programmeringsknapperne og lysdioderne skal den øverste tangent afmonteres. Batteritrykket er forsynet med et batteri af typen CR2032. Der medleveres tænd/sluk tangent(er), op/ned tangent og dækbjelke(r).

Programmering



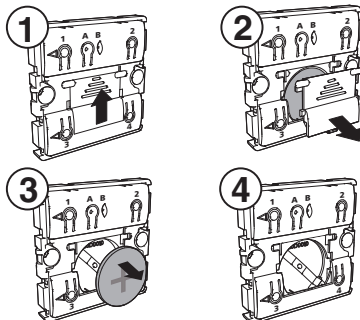
For at programmere batteritrykket skal tangenten først fjernes. Dette gøres ved forsigtigt at indsætte en skruetrækker eller lignende i henholdsvis venstre og højre side og vrikke/vippe indtil tangenten løsnes i siderne. Herefter fjernes tangenten, og man får adgang til knapper og lysdiode til brug for programmering.

Fremgangsmåden ved programmeringen af batteritrykket er den samme som for andre LK Wireless enheder, og fremgår af den fælles vejledning for IHC Wireless (019D904122).

Såfremt batteritrykket skal bruges med IHC Control, indsættes enheden som komponent i IHC Visual og linkes. Ved linkningen slettes tidligere programmering.

Udskiftning af batterier

Følg punkterne 1-4 nedenfor. Tangenterne afmonteres som beskrevet under programmering.



Brugte batterier skal bortskaffes i overensstemmelse med myndighedernes krav.

Nødvendig tilbehør

Til indsats uden tangenter skal der købes tangenter, for at enheden kan fungere.

Tekniske data

Batteri	3 V knapcelle type CR2032
Batterilevetid	Afhængig af brugsmønster, typisk 5-7 år, ca. 20.000 aktiveringer.
Sendefrekvens	868 MHz
Driftstemperatur Omg	-5 °C til +50 °C
Luftfugtighed	20% – 95% Ikke kondenserende
Kapslingsklasse	IP 20
Modulstørrelse	1 eller 1,5 M FUGA
Direktiver	Se onlinekatalog
Standarder	Se onlinekatalog

Bortskaffelse



Produktet skal bortskaffes i overensstemmelse med WEEE direktivet om bortskaffelse af elektrisk- og elektronisk udstyr. (Direktiv 2002/96/EC)

Schneider Electric Danmark A/S · Lautrupvang 1 ·
2750 Ballerup · Telefon 88 30 20 00 · www.lk.dk

Tangent Designer

På vores hjemmeside kan du designe dine egne tangenter med tekst og symboler.

Adressen er bestil.lk.dk.

